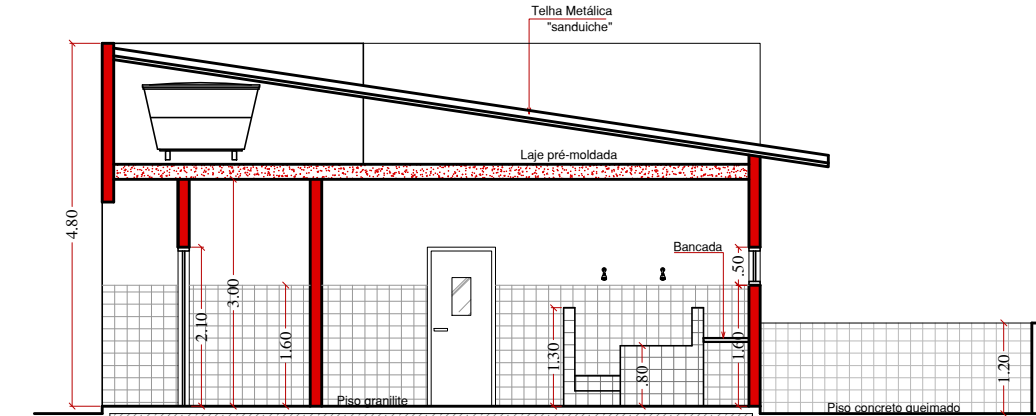
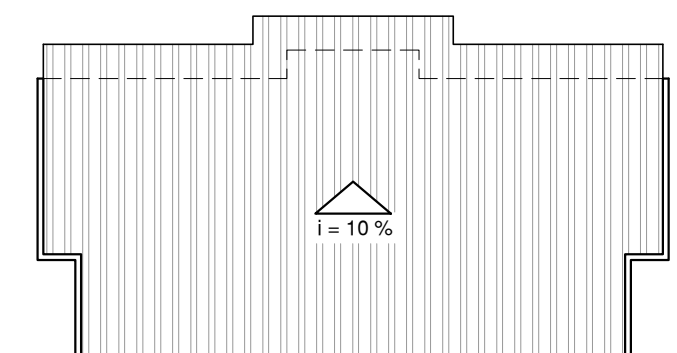
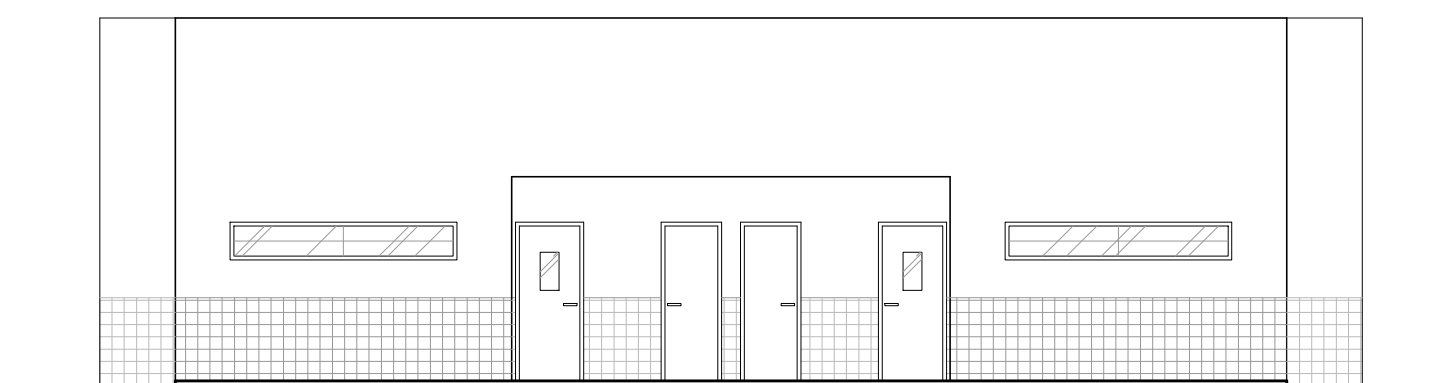
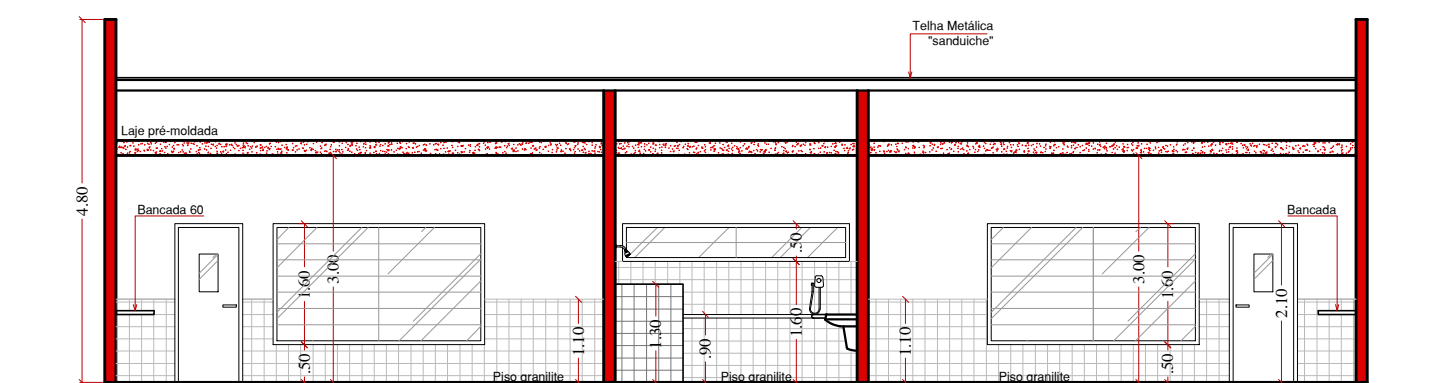
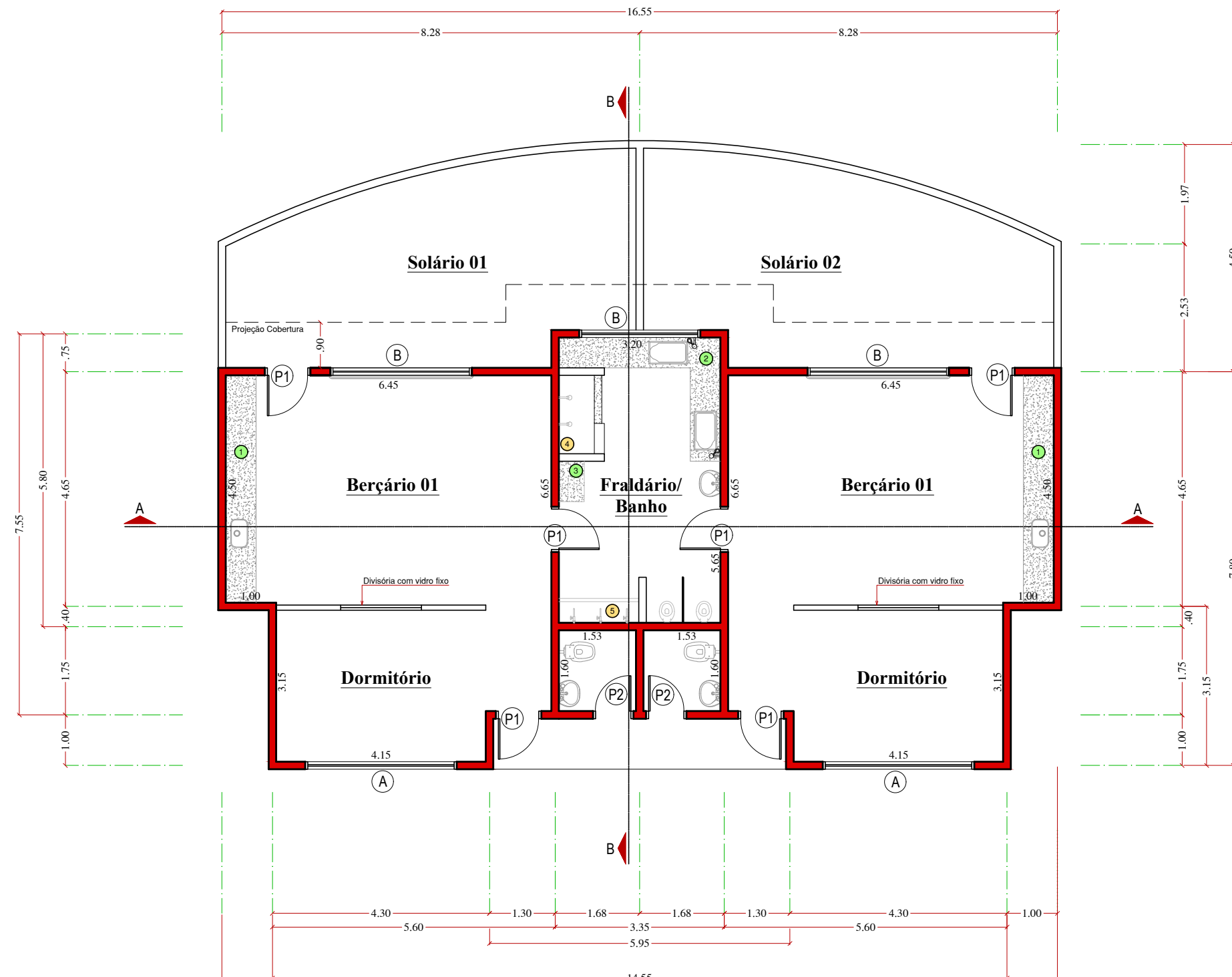
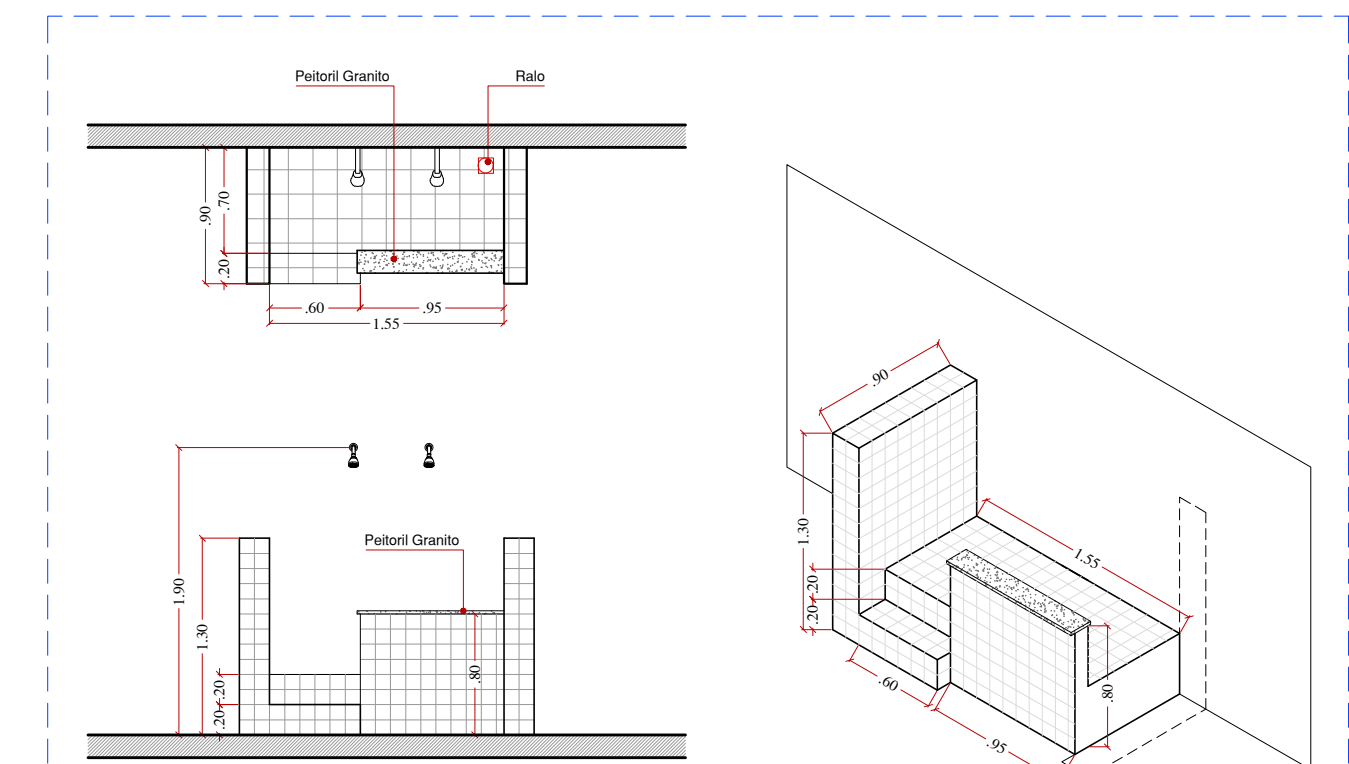


| CAIXILHOS | | | | | | |
|-----------|--------|--------|--------|-----|---------------------|----------------|
| | LARG. | ALT. | PEIT. | QT. | LUM. | TIPO |
| P1 | 0,90 m | 2,10 m | - | 8 | 1,88 m ² | Abor com vidro |
| P2 | 0,83 m | 2,10 m | - | 2 | 1,68 m ² | Abor |
| P3 | 0,90 m | 2,10 m | - | 5 | 1,88 m ² | Abor |
| P4 | 0,80 m | 1,10 m | 0,15 m | 6 | 0,68 m ² | Abor |
| A | 2,80 m | 3,90 m | 1,60 m | 3 | 1,50 m ² | Baculante |
| B | 3,00 m | 0,90 m | 0,50 m | 2 | 4,48 m ² | Baculante |
| C | 1,80 m | 1,90 m | 1,16 m | 3 | 1,80 m ² | Baculante |
| D | 0,83 m | 0,80 m | 1,56 m | 1 | 0,48 m ² | Baculante |
| E | 1,50 m | 0,50 m | 1,60 m | 2 | 0,75 m ² | Baculante |
| F | 1,40 m | 0,50 m | 1,16 m | 1 | 1,92 m ² | Baculante |



| | |
|---|--|
| <div> <div>PROJETO ARQUITETÔNICO</div> <div>Folha 1/1</div> </div> | |
| <div> <div>Proprietário: PREFEITURA MUNICIPAL DE SANTO ANTONIO DE POSSE</div> <div>Obra: AMPLIAÇÃO DA CRECHE EMEI "OLGA AMÉLIA LUCCHESI BERGO"</div> <div>Local: Rua Irineu Turola, nº 351, Bairro Jd. Vila Rica</div> <div>Município: SANTO ANTONIO DE POSSE - SP</div> </div> | |
| <div> <div>Situação sem escala:</div> <div> <div>VER NO MAPA DO MUNICÍPIO</div> <div></div> </div> </div> | <div> <div>Prefeito Municipal</div> <div>João Leandro Loli</div> <div></div> <div>Autor do Projeto e Orçamento</div> <div>Engº. Leonardo da S. Granziera</div> <div>CREA 5069194055</div> </div> |